

meet  
du







e pi  
ce un  
o non  
fragn  
re an  
A  
." non  
a gua  
fron



eni, dove vai?" silenzio, si stia le scarpe  
"Hey, where are you going?" silence, she takes off her shoes and continues barefoot, hot, clinging souls that huddle together. With a knock she hits  
ppiccicose che si stringono. Con un c  
colito monologo in piene ingorgo. Pens  
perfetto sconosciuto; il profumo del pa  
scent of fragrant bread, the agonizing pain of a knee on the asphalt. The fireplace that gives off heat also if the fire is out. The comb caresses with ge  
nocchio sull'asfalto. Il camino emana c  
ettine accarezza delicatamente i cape  
ento, "Pronto, pronto, mi senti? Pront  
little money in the pocket. A lady looks to the train that's going away with her hopes aboard, the first wrinkle that lines the forehead, that football ma  
utostop, pochi soldi in tasca. Una sig  
speranze a bordo, la prima ruga solca l  
olveroso e le due porte senza più le r  
seven the alarm-clock that rings and the scent of the mocha, the perfect tinkling of touching crystals, the high volume of the cowboys challenging e  
e che tante volte avrei voluto udire. Se  
della moka, il tintinnio perfetto dei cris  
dei cowboy che si sfidano a duello per  
the window ends its moving hitting the table. A sip of boiling tea reminds her that she can still feel the pain, half-our of jogging with the inseparabl  
era, almeno stasera hai tempo per un  
tra finisce la sua corsa urtando il tavo



pe e prosegue a piedi nudi, caldo, an  
s the cup, din, violence, the same old monologue in the middle of a traffic jam. I thought it wasn't possible to fall in love with a perfect stranger. The  
colpo urta la tazza, frastuono, violenza  
savo non fosse possibile innamorarsi d  
ne fragrante, il dolore lancinante del  
entleness the hair of an end nineteenth century doll, "Hello, hello, can you hear me?" Hello... "there isn't field. That hitchhiking tour of Europe in, with  
calore anche quando il fuoco è spento,  
elli della splendida bambola di fine Ott  
to..." non c'è campo. Quel giro d'Europ  
atch on a dusty ground and the two goals without the nets, discerning on her lips those words that many times I would have liked to hear. Half past  
nora guarda il treno allontanarsi con lo  
la fronte, quella partita a calcio sul ca  
eti, scorgere tra le sue labbra quelle p  
each other to a duel because the honour is worth that life itself, "Tonight, at least tonight have you got time for a pizza?" a sudden gust of wind and  
ette e trenta sveglia che suona e il pro  
stalli che si sfiorano appena, il volume  
ché l'onore vale più della vita stessa,  
e earbuds, "Next stop Ponte Lungo, platform right!, Next stop Ponte Lungo, platform right!", the park in May comes to life again after a long winter  
a pizza?", una folata improvvisa e la fi  
pio. Un sorso di thè bollente le ricorda







Basta un colpo di luce per accendere

A lightstroke is enough to light

la forza della materia. Meetall è la nuova collezione

the strength of matter. Meetall is the new

di pavimenti e rivestimenti Monina dedicata

Monina floor and wall-tiles collection

a chi non rinuncia alla compattezza

dedicated to whom doesn't want to

e alla solidità del gres porcellanato

renounce to the compactness

ad alto spessore e sceglie le emozioni forti

and the solidity of high thickness glazed

che solo la colorazione a tutta massa

porcelain and chooses the strong

con effetto metallo può regalare.

emotions that only the through-mass

I colori brillanti, i riflessi decisi, le decorazioni metalliche

coloured tiles with metal effect can give.

serigrafate ed incise donano

The bright colours and clean reflections,

agli ambienti una personalità forte e decisa

the serigraph or engraved metallic

e regalano sensazioni di inusuale bellezza.

decors give to the environments a strong

Monina by Tagina ha forgiato Meetall.

and clean personality and give unusual

sensations of beauty.

Monina by Tagina has forged Meetall.

meet  
all



enzie  
strin  
pien  
to; il  
>. li c  
delica  
nto,  
di in  
la pri  
porta  
ivrei  
nic p  
sfida  
ra ha  
corsa  
sent  
ermaf  
co a p



m  
eet  
du







m  
eet  
du







• bronzo 60x60 f/clo - dec. i cancelli metallizzato

**monina**  
by Tagina



met  
a

• bronzo 60x60 - 30x60 f.do - 15x60 decoro | cancelli metallizzato





• bronzo 60x60 f/cb - 29x61 comp. listelli 9 pz.



m  
pet  
du



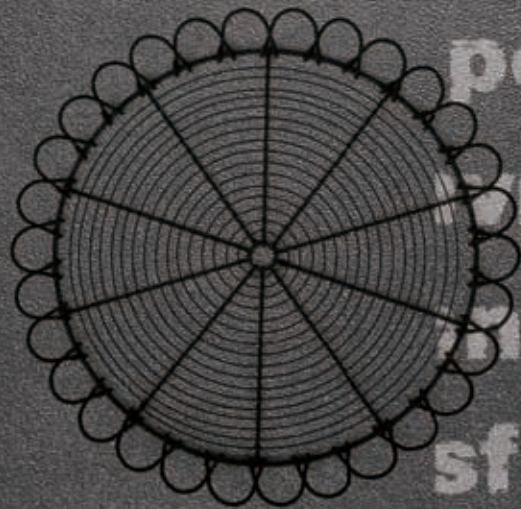




• bronzo 45x45 f/lo - decoro i canocelli



m  
eet  
du



5. li camm  
delicatan  
nto, mi s  
ldi in tasc  
la prima  
porte sei  
rei volu  
nio pert  
sfidano a  
ra hai tel  
corsa urt  
i sentire i  
ermata Pe  
o a magg





**monina**  
by Tagina



m  
eet  
du

• nero 60x60 r/do







...e tazz  
...sse pe colg  
...te, il c  
... Pensav  
...le qua  
...dendicane  
...è cam  
...nana cald  
...a il tre  
...uella pelli  
...re tra  
...Pronto..  
...a sveg  
...na sfiorne  
...vale  
...solca la  
...una fo  
...iù di reti  
...oggi  
...ire. Sett  
...pro  
...ingorista





**monino**  
by Tagina





- nero 60x60 f/do - decoro jungla metallizzato



- nero 60x60 f/do - 1'5x60 decoro jungla metallizzato - 1'0x30 comp. matite 36 pz.



**menina**  
by Tagina

• nero 30x60 f/do - 20x30 comp. matite 36 pz.



• nero 30x36 comp. listelli 72 pz.



meet  
du



enzio, si  
stringon  
pieno in  
to; il prof  
r. li cami  
delicatan  
nto, mi s  
di in tasc  
la prima  
porte se  
lo, pro  
ivrei volu  
nio pert  
sfidano a  
ra hai te  
e due  
corsa urt  
sentire  
ermata P  
I tinte  
o a mag





**monina**  
by Tagina



• sabbia 45x45 1/do







meet  
du



• sabbia 60x60 1/10 - decoro i cancelli inciso







• sabia 60x60 1/2do - decoro jungla inciso

met









• sabbia 45x45 1/10 - decoro i cancelli

met



m  
eet  
du



enzio, si s  
stringono.  
piene ingor  
to; il profun  
o. Il camino  
delicatamente  
nto, mi sent  
di in tasca.  
ezza del  
la prima rug  
porte senza  
vrei voluto  
ni perfetto  
sfidano a du  
ra hai temp  
corsa urtanc  
olte avr  
sentire il d  
ermata Pont  
o a maggio.





**monina**  
by Tagina

• grigio 30x60 f/do - 60x60 decoro jungla metallizzato



**monino**  
by Tagina


• grigio 30x60 f/do





meet  
at





• grigio 15x60 60x60 f/do - 15x15 - 15x60 decoro jungle metallizzato





• grigio 30x60 f/do - 60x60 decoo jungla metallizzato

met  
do



meet  
at

• grigio 30x60 f/do - 29x29 comp. mosaico 36 pz.







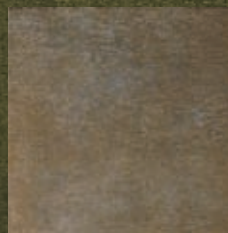
meet  
at

dec. intinta	•	•	•	•
dec. inciso	•	•	•	•
dec. metallizzato		•	•	•

Gres porcellanato colorato tutta massa 12 mm - bordo rettificato  
12 mm mass-coloured glazed porcelain - rectified top



sabbia (9P)



bronzo (2L)



grigio (06)



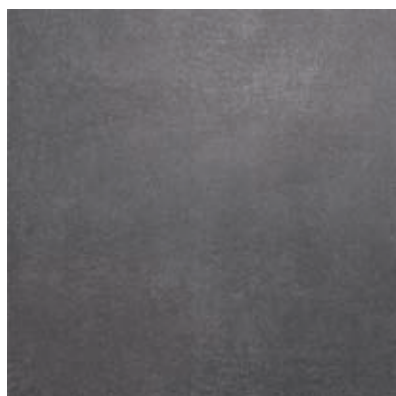
nero (14)

**monina**  
by Tagina

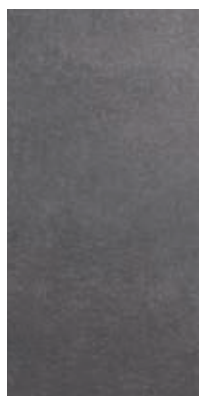


> Grigio

> colori - Sabbia 9P  
Bronzo 2L  
Grigio 06  
Nero 14



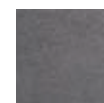
**Fondo 60x60 cm**  
23<sup>5/8</sup> x 23<sup>5/8</sup>  
bordo rettificato  
cod. 6UF\*\*60/1



**Fondo 30x60 cm**  
11<sup>13/16</sup> x 23<sup>5/8</sup>  
bordo rettificato  
cod. 6UF\*\*36



**Fondo 15x60 cm**  
5<sup>7/8</sup> x 23<sup>5/8</sup>  
bordo rettificato  
cod. 6UF\*\*16

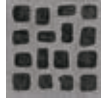


**Fondo 15x15 cm**  
5<sup>7/8</sup> x 5<sup>7/8</sup>  
bordo rettificato  
cod. 6UF\*\*15





**Decoro jungla 15x15 cm**  
5<sup>7/8</sup> x 5<sup>7/8</sup>  
bordo rettificato  
cod. 6UD\*\*J3



**Decoro jungla 15x15 cm**  
5<sup>7/8</sup> x 5<sup>7/8</sup>  
inciso - bordo rettificato  
cod. 6UD\*\*J6



**Decoro jungla 15x15 cm**  
5<sup>7/8</sup> x 5<sup>7/8</sup>  
metallizzato - bordo rettificato  
cod. 6UD\*\*J9



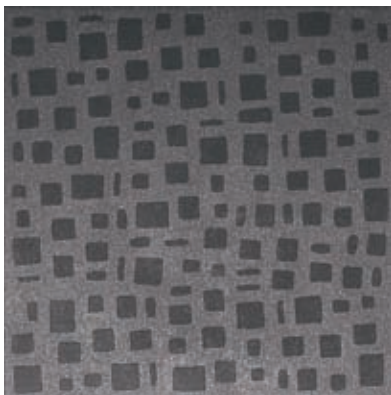
**Decoro jungla 15x60 cm**  
5<sup>7/8</sup> x 23<sup>5/8</sup>  
bordo rettificato  
cod. 6UD\*\*J2



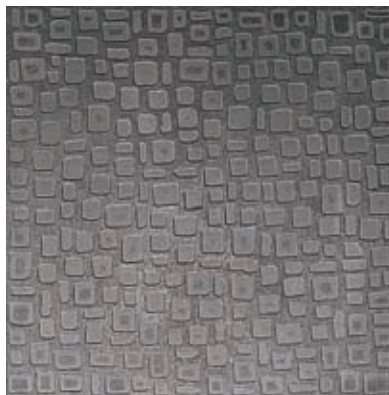
**Decoro jungla 15x60 cm**  
5<sup>7/8</sup> x 23<sup>5/8</sup>  
inciso - bordo rettificato  
cod. 6UD\*\*J5



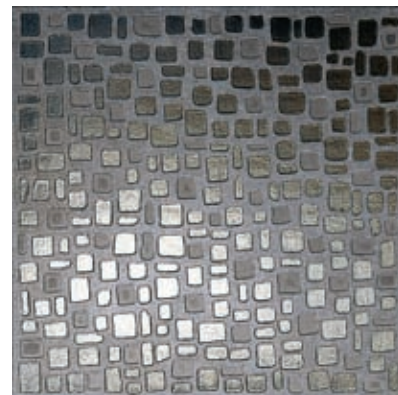
**Decoro jungla 15x60 cm**  
5<sup>7/8</sup> x 23<sup>5/8</sup>  
metallizzato - bordo rettificato  
cod. 6UD\*\*J8



**Decoro jungla 60x60 cm**  
23<sup>5/8</sup> x 23<sup>5/8</sup>  
bordo rettificato  
cod. 6UD\*\*J1



**Decoro jungla 60x60 cm**  
23<sup>5/8</sup> x 23<sup>5/8</sup>  
inciso - bordo rettificato  
cod. 6UD\*\*J4



**Decoro jungla 60x60 cm**  
23<sup>5/8</sup> x 23<sup>5/8</sup>  
metallizzato - bordo rettificato  
cod. 6UD\*\*J7





**Decoro i cancelli 15x15 cm**  
5"7/8 x 5"7/8  
bordo rettificato  
cod. 6UD\*\*C3



**Decoro i cancelli 15x15 cm**  
5"7/8 x 5"7/8  
inciso - bordo rettificato  
cod. 6UD\*\*C6



**Decoro i cancelli 15x15 cm**  
5"7/8 x 5"7/8  
metallizzato - bordo rettificato  
cod. 6UD\*\*C9



**Decoro i cancelli 15x60 cm**  
5"7/8 x 23"5/8  
bordo rettificato  
cod. 6UD\*\*C2



**Decoro i cancelli 15x60 cm**  
5"7/8 x 23"5/8  
inciso - bordo rettificato  
cod. 6UD\*\*C5



**Decoro i cancelli 15x60 cm**  
5"7/8 x 23"5/8  
metallizzato - bordo rettificato  
cod. 6UD\*\*C8

**monina**  
by Tagina



**Decoro i cancelli 60x60 cm**  
23"5/8 x 23"5/8  
bordo rettificato  
cod. 6UD\*\*C1



**Decoro i cancelli 60x60 cm**  
23"5/8 x 23"5/8  
inciso - bordo rettificato  
cod. 6UD\*\*C4



**Decoro i cancelli 60x60 cm**  
23"5/8 x 23"5/8  
metallizzato - bordo rettificato  
cod. 6UD\*\*C7



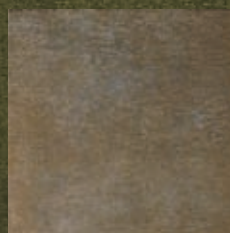
Gres porcellanato colorato tutta massa 10 mm - bordo naturale  
10 mm mass-coloured glazed porcelain - natural top

dec. intinta	•	•	•	•
dec. inciso	•	•	•	•
dec. metallizzato		•	•	•

meet  
all



sabbia (9P)



bronzo (2L)



grigio (06)



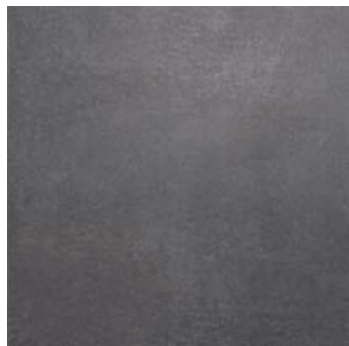
nero (14)

**monina**  
by Tagina



> Grigio

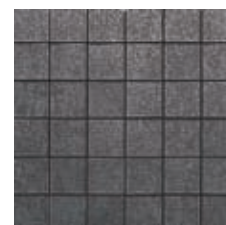
> colori - Sabbia **9P**  
Bronzo **2L**  
Grigio **06**  
Nero **14**



**Fondo 45x45 cm**  
17<sup>11/16</sup> x 17<sup>11/16</sup>  
bordo naturale  
cod. 6VF\*\*45/1



**\* Comp. listelli 9 pz 29x61 cm**  
11<sup>7/16</sup> x 24<sup>3/16</sup>  
Pz. 6 Formato 2,25x44  
Pz. 3 Formato 4,6x44 su Rete  
cod. 6VF\*\*09



**\* Comp. mosaico 36 pz 29x29 cm**  
11<sup>7/16</sup> x 11<sup>7/16</sup>  
Pz. 36 Formato 4,6x4,6 su Rete  
cod. 6VF\*\*36



**\* Comp. listelli 72 pz 30x36 cm**  
11<sup>13/16</sup> x 14<sup>1/8</sup>  
Pz. 36 Formato 0,6x20 su Rete  
Pz. 36 Formato 0,6x10 su Rete  
cod. 6VF\*\*72



**\* Comp. matite 36 pz 20x30 cm**  
7<sup>15/16</sup> x 11<sup>13/16</sup>  
Pz. 36 Formato 0,6x20 su Rete  
cod. 6VF\*\*M1



**\* Comp. matite 36 pz 10x30 cm**  
3<sup>15/16</sup> x 11<sup>13/16</sup>  
Pz. 36 Formato 0,6x10 su Rete  
cod. 6VF\*\*M2

I minimali contrassegnati con \* che sono prodotti in spessore 10 mm, possono essere combinati con gli articoli forniti in spessore 12 mm, mediante gli opportuni accorgimenti di posa del caso.  
The minimal marked with \* that are produced with 10 mm. thickness, can be matched with the items supplied in 12 mm. thickness by appropriate laying devices of the case.





**Decoro jungla 15x15 cm**  
5<sup>n</sup>/7/8 x 5<sup>n</sup>/7/8  
bordo naturale  
cod. 6VD\*\*J3



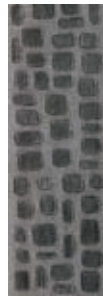
**Decoro jungla 15x15 cm**  
5<sup>n</sup>/7/8 x 5<sup>n</sup>/7/8  
inciso - bordo naturale  
cod. 6VD\*\*J6



**Decoro jungla 15x15 cm**  
5<sup>n</sup>/7/8 x 5<sup>n</sup>/7/8  
metallizzato - bordo naturale  
cod. 6VD\*\*J9



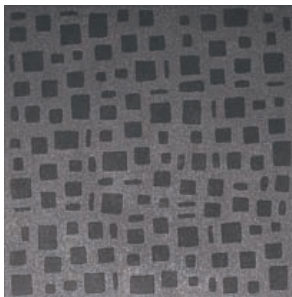
**Decoro jungla 15x45 cm**  
5<sup>n</sup>/7/8 x 17<sup>n</sup>11/16  
bordo naturale  
cod. 6VD\*\*J2



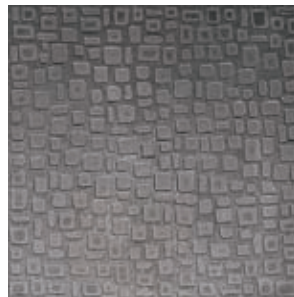
**Decoro jungla 15x45 cm**  
5<sup>n</sup>/7/8 x 17<sup>n</sup>11/16  
inciso - bordo naturale  
cod. 6VD\*\*J5



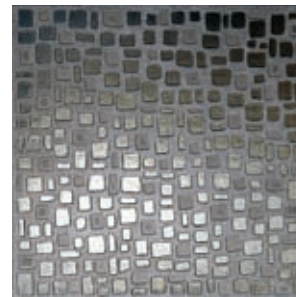
**Decoro jungla 15x45 cm**  
5<sup>n</sup>/7/8 x 17<sup>n</sup>11/16  
metallizzato - bordo naturale  
cod. 6VD\*\*J8



**Decoro jungla 45x45 cm**  
17<sup>n</sup>11/16 x 17<sup>n</sup>11/16  
bordo naturale  
cod. 6VD\*\*J1



**Decoro jungla 45x45 cm**  
17<sup>n</sup>11/16 x 17<sup>n</sup>11/16  
inciso - bordo naturale  
cod. 6VD\*\*J4



**Decoro jungla 45x45 cm**  
17<sup>n</sup>11/16 x 17<sup>n</sup>11/16  
metallizzato - bordo naturale  
cod. 6VD\*\*J7





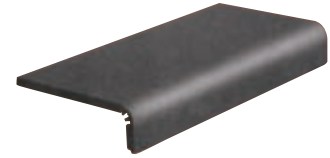
**Decoro i cancelli 15x15 cm**  
 5"7/8 x 5"7/8  
 bordo naturale  
 cod. 6VD\*\*C3



**Decoro i cancelli 15x15 cm**  
 5"7/8 x 5"7/8  
 inciso - bordo naturale  
 cod. 6VD\*\*C6



**Decoro i cancelli 15x15 cm**  
 5"7/8 x 5"7/8  
 metallizzato - bordo naturale  
 cod. 6VD\*\*C9



**Elemento a "ELLE" monolitico 16x45x3,5 cm**  
 6"5/16 x 17"7/16 x 1"3/8  
 cod. 6VD\*\*EL



**Decoro i cancelli 15x45 cm**  
 5"7/8 x 17"11/16  
 bordo naturale  
 cod. 6VD\*\*C2



**Decoro i cancelli 15x45 cm**  
 5"7/8 x 17"11/16  
 inciso - bordo naturale  
 cod. 6VD\*\*C5



**Decoro i cancelli 15x45 cm**  
 5"7/8 x 17"11/16  
 metallizzato - bordo naturale  
 cod. 6VD\*\*C8



**Battiscopa 7,5x45 cm**  
 2"15/16 x 17"11/16  
 cod. 6VD\*\*BT

**monina**  
 by Tagina



**Decoro i cancelli 45x45 cm**  
 17"11/16 x 17"11/16  
 bordo naturale  
 cod. 6VD\*\*C1



**Decoro i cancelli 45x45 cm**  
 17"11/16 x 17"11/16  
 inciso - bordo naturale  
 cod. 6VD\*\*C4



**Decoro i cancelli 45x45 cm**  
 17"11/16 x 17"11/16  
 metallizzato - bordo naturale  
 cod. 6VD\*\*C7









packing list / imballaggi / verpackung / emballage /

Formato Size Format Format	Denominazione Description Bezeichnung Description	Spessore Thickness Stärke Epaisseur	PZ / PAC PCS / PACK STK / KAR PCS / PAQUET	MQ / PAC SQM / PACK QM / KAR M2 / PAQUET	KG / PAC KG / PACK KG / KAR KG / PAQUET	PAC / PAL PACK / PAL KAR / PAL PAQ / PAL	MQ / PAL SQM / PAL QM / PAL M2 / PAL	KG / PAL KG / PAL KG / PAL KG / PAL
60 x 60 - 23 <sup>5</sup> / <sub>8</sub> x 23 <sup>5</sup> / <sub>8</sub>	Fondo rettificato e decoro	12	3	1,0800	27,60	36	38,88	1020
45 x 45 - 17 <sup>11</sup> / <sub>16</sub> x 17 <sup>11</sup> / <sub>16</sub>	Fondo e decoro	10	6	1,2150	24,00	52	63,18	1275
30 x 60 - 11 <sup>13</sup> / <sub>16</sub> x 25 <sup>5</sup> / <sub>8</sub>	Fondo rettificato	12	6	1,0800	25,30	40	43,20	1040
15 x 60 - 5 <sup>7</sup> / <sub>8</sub> x 23 <sup>5</sup> / <sub>8</sub>	Fondo rettificato	12	12	1,0800	25,30	40	43,20	1040
15 x 15 - 5 <sup>7</sup> / <sub>8</sub> x 5 <sup>7</sup> / <sub>8</sub>	Fondo rettificato	12	24	0,5400	12,75	80	43,20	1040
15 x 45 - 5 <sup>7</sup> / <sub>8</sub> x 17 <sup>11</sup> / <sub>16</sub>	Decoro	10	18	1,2150	-	-	-	-
15 x 15 - 5 <sup>7</sup> / <sub>8</sub> x 5 <sup>7</sup> / <sub>8</sub>	Decoro	10	24	0,5400	-	-	-	-
16 x 45 x 3,5 - 6 <sup>5</sup> / <sub>16</sub> x 17 <sup>11</sup> / <sub>16</sub> x 1 <sup>3</sup> / <sub>8</sub>	Elemento a "Ele" monolitico <sup>1</sup>	10	8	3,06 m/lin	15,50	-	-	-
7,5 x 45 - 2 <sup>15</sup> / <sub>16</sub> x 17 <sup>11</sup> / <sub>16</sub>	Battiscopa	10	36	16,2 m/lin	29,60	35	567 m/lin	1065
20 x 30 - 7 <sup>15</sup> / <sub>16</sub> x 11 <sup>13</sup> / <sub>16</sub>	Composizione matite <sup>1</sup> su Rete pz. 36 Pz. 36 formato 0,6x20 su Rete	10	20	1,2000	5,50	-	-	-
10 x 30 - 3 <sup>15</sup> / <sub>16</sub> x 11 <sup>13</sup> / <sub>16</sub>	Composizione matite <sup>1</sup> su Rete pz. 36 Pz. 36 formato 0,6x10 su Rete	10	40	1,200	11,50	-	-	-
30 x 36 - 11 <sup>13</sup> / <sub>16</sub> x 14 <sup>1</sup> / <sub>8</sub>	Composizione listelli <sup>1</sup> su Rete pz. 72 Pz. 36 0,6x20 ; Pz. 36 0,6x10 su Rete	10	12	1,0800	0,10	-	-	-
29 x 61 - 11 <sup>7</sup> / <sub>16</sub> x 24 <sup>3</sup> / <sub>16</sub>	Composizione listelli <sup>1</sup> su rete pz. 9	10	9	1,1484	18,46	32	36,75	620
29 x 29 - 11 <sup>7</sup> / <sub>16</sub> x 11 <sup>7</sup> / <sub>16</sub>	Composizione mosaico <sup>1</sup> su rete pz. 36 Pz. 36 formato 4,6x4,6 su rete	10	12	1,0092	20,50	36	36,33	765

<sup>1</sup> Pallets non sovrapponibili - per la posa delle Composizioni Mosaico, seguire le istruzioni incluse nelle scatole.  
 Palettes non superposables - pour la pose des Compositions Mosaïques, suivre les indications incluses dans les boîtes.  
 The Pallets can not be toploaded - when laying the Mosaic Composition, please follow the instructions enclosed in the boxes.  
 Paletten sind nicht uebereinander zu stapeln - bei der Verlegung des Mosaiks, die in den Kartons beigelegten Verlegungsanweisungen befolgen.

PER COMPRESIBILI MOTIVI TECNICI I PESI SOPRA INDICATI POSSONO VARIARE +/- DEL 4 %.  
 DIE OBEN ANGEGBENEN GEWICHTE KÖNNEN SICH AUS TECHNISCHEM GRÜNDEN UM +/- 4% ÄNDERN.  
 THE ABOVE MENTIONED WEIGHTS MAY CHANGE FOR TECHNICAL REASONS FOR +/- 4%.  
 POUR DES MOTIFS TECHNIQUES LES POIDS AU-DESSUS MENTIONNES PEUVENT CHANGER DE +/- 4%.



					
GL-UGL	GL-UGL	GL-UGL	GL-UGL	GL-UGL	GL
Spessore	Assorbimento acqua	Resistenza al gelo	Resistenza alla flessione	Carico di rottura medio	Resistenza abrasione
Thickness	Water absorption	Frost resistance	Bending strenght	Breakage load	Abrasion resistance
Epaisseur	Absorption d'eau	Résistance au gel	Résistance au poinçonnement statique	Charge de rupture	Résistance à l'abrasion
Stärke	Wasseraufnahme	Frostbeständigkeit	Biegefestigkeit	Bruchlast	Abriebfestigkeit
mm	ISO 10545-3 Classe B1a ASTM C 373 (E<0,5%)	EN 202 ISO 10545-12 ASTM C 1026	ISO10545-4	ISO 10545-4 ASTM C 648 COMPLIANT	EN 154 ISO 10545-7 ASTM C 1027
10 mm	≤ 0,2%	ingelivo, frostresistent, ingelif, frostbeständig	N/mm2 ≥ 48	S = 3600N	
12 mm			N/mm2 ≥ 54		

MEET ALL FONDI  
PLAIN TILES  
vedi \* avvertenze per  
piastrelle decorate

caratteristiche tecniche / technical characteristics /

					
GL-UGL	GL-UGL	GL-UGL	GL-UGL	GL-UGL	
Durezza superficiale	Resistenza alla macchia	Resistenza agli agenti chimici	Resistenza allo scivolamento	Dilatazione termica lineare	
Scratch resistance	Stain resistance	Chemical resistance	Anti-slip	Linear thermal expansion	
Dureté superficielle	Résistance à la tache	Résistance chimique	Anti-gissant	Dilatation thermique lineaire	
Oberflächenhärte	Fleckenbeständigkeit	Chemische beständigkeit	Rutschhemmend	Thermische dilatation	
EN 101 MOHS	ISO 10545-14	ISO 10545-13 ASTM C 650	DIN 51130 R	ASTM C 1028	EN 103 ISO 10545-8
	5	GA-GLA GHA	9-A	DRY> 0,60 WET> 0,40	6,6 X 10 <sup>-6</sup>

/ caractéristiques techniques / technische kennzeichen

**Materiale idoneo per i seguenti impieghi:** Residenziale, commerciale leggero ed impieghi assimilabili (ad esempio negozi, ristoranti e bar, con ingresso protetto); escluse le aree a traffico intenso e pesante.

**Material suitable for the following employments:** Residential, light commercial and assimilable employments (for example, shops, restaurants and bars with protected entrance); excluded areas with an intense and heavy traffic.

**Matériel approprié pour les emplois suivants:** Résidences, emplois dans des locaux commerciaux avec moyen passage et emplois similaires (par exemple: magasins, restaurants et cafés, avec entrée interne protégée).

Sont exclues les zones avec passage intense et lourd.

**Das Material ist fuer folgende Einsatzbereiche geeignet:** Wohnbereiche, Geschäftsbereiche mit mittlerem Durchgangsverkehr und vergleichbaren mittleren Belastungen (z.B. Geschäfte, Gaststätten und Bars mit internen Eingangsbereich); ausgeschlossen Bereiche mit hohem Durchgangsverkehr und sehr intensiver Belastung.

\* Attenzione: si raccomanda nella pulizia e manutenzione delle piastrelle decorate, di non utilizzare assolutamente detergenti acidi o alcalini: usare ESCLUSIVAMENTE PRODOTTI CON PH NEUTRO ( ad es. Fila Cleaner, Floor Cleaner della Faber)

Caution: In the cleaning and in the maintenance of the decor tiles it's recommended to don't use absolutely acid or alkaline detergents: please use EXCLUSIVELY PRODUCTS WITH NEUTRAL PH (for example like :Fila Cleaner or Faber Floor Cleaner.)

GL = Glazed Ceramic Tile / UGL = Unglazed Ceramic Tile



meet  
at

**pubblicazione a cura di**

Direzione marketing Tagina Ceramiche d'Arte

**progetto grafico**

BCPT Associati Perugia

**art direction**

Marco Tortoioli Ricci

**impaginazione e grafica**

Andrea Filippucci

**testi**

Riccardo Raspa

**fotografie**

Daniele Mussatti

**stampa**

Litographic Group

finito di stampare nel mese di dicembre 2006

**monina**  
by Tagina









**monina**  
by Tagina

Via Flaminia - Zona Industriale Nord  
06023 Gualdo Tadino - Perugia (Italia)  
Tel: +39 075 91471 - Fax: +39 075 9141375  
e-mail: [info@tagina.it](mailto:info@tagina.it) - [www.tagina.it](http://www.tagina.it)

Numero Verde  
**800-177302**