

- scheda riassuntiva -

		LAVORAZIONI			
		SATINATA	MANUALE	REFLEX	BRUNITO
SUPERFICIE		PLANARE	CON STRUTTURA	PLANARE	PLANARE
FORMATI	15X15	OTTONE ALPACCA	OTTONE RAME ALPACCA		RAME
	20X20		DIONISIO APOLLO DEMETRA MARTE POSEIDONE URANO		
	30X30	OTTONE ALPACCA	OTTONE RAME ALPACCA		RAME
	30X60	OTTONE RAME ALPACCA	OTTONE RAME ALPACCA	OTTONE RAME ALPACCA	RAME
	3x3 su rete 30x30	OTTONE RAME ALPACCA		OTTONE RAME ALPACCA	RAME

#### CONSIGLI di POSA e TRATTAMENTO

La posa in opera di "Autentica" risulta facile e simile alla posa di materiali come la ceramica, la pietra, il marmo; in alternativa si può utilizzare per le fughe anche il silicone.

Il taglio del materiale si effettua con una sega ad acqua.

Pulizia: prodotti saponati da trattare con un panno morbido.

Si sconsigliano acidi corrosivi allo stato puro.

Domanda di brevetto europea depositata n° 07116019.6

Installation of "Autentica" is easy and similar to the installation of materials such as ceramic tiles, stone and marble, or alternatively also silicon can be applied inside the joints.

The cut is made by water jet.

For cleaning it is advisable to use soapy cleaning products along with a cloth.

Do not use ultrapure corrosive products.

La pose en oeuvre de "authentica" est tres facile et similaire a' la pose de la ceramique, la pierre et le marbre, ou on peut utiliser comme alternative des joints au silicone. La coupe du materiel est realisee par lame d'acier d'eau. On recommande de utiliser pour le nettoyage que des substances a' base de savonnet une piece de drap ne pas utiliser des substances pures corrosives.

Die Verlegung und das Verfugen von "Autentica" ist einfach und ähnlich wie bei

Keramik, Naturstein und Marmor. Beim Verfugen kann man auch eine

Silikonfuge einsetzen. Das Schneiden soll mit einer Wassersäge erfolgen.

Bei der Reinigung wird der Einsatz leichter Reinigungsmittel

( seifenhaltige Flüssigkeit ) empfohlen, mit einem weichen Tuch aufgebracht .

Keine korrosive Reiniger ( Kali oder Säure ) verwenden !

Укладка изделий из серии "Autentica" очень проста и аналогична

укладке керамической плитки, камня и мрамора.

Резка материала осуществляется с помощью гидрогена.

Для ухода рекомендуется использование простых мыльных

растворов и влажной тряпки. Не рекомендуется использование

сильных коррозивных веществ в чистом виде

# Autentica

## Le Lamine/Serie Olimpo 15x15 - 20x20 - 30x30 - 30x60

Thin layers of real and superior metals  
handmade and installed on surfaces  
with several different finishings and workmanship  
create magic atmospheres for new architectures

Lames de vrais metaux prises travaillés  
a' la main applique'es sur surfaces  
avec differentes usinages et finitions  
creent magiques atmospheres  
pour nouvelles architectures

Dünne handbearbeitete Edelmetallplatten werden  
auf verschiedene Untergründe in mehreren  
Ausführungen und Oberflächen aufgesetzt.  
Sie schaffen zauberhafte Atmosphären für eine  
neue Architektur .

Использованные в различных интерьерах  
настоящие металлические пластины,  
изготовленные и облагороженные вручную,  
создадут необыкновенную магическую атмосферу  
в новых архитектурных решениях

Lamine di veri metalli  
pregiati lavorate a mano  
applicate su superfici  
in diverse finiture,  
creano magiche  
atmosfera per  
nuove architetture





*Guggenheim  
Museum  
di Bilbao*



# Autentica

## Le Lamine ottone



15x15cm 6"x6"  
ottone manuale



15x15 cm 6"x6"  
ottone satinato



30x30 cm 12"x12" ottone manuale



30x60 cm 12"x24" ottone manuale



30x30 cm 12"x12" ottone satinato



30x60 cm 12"x24" ottone satinato



30x60 cm 12"x24" ottone reflex

## Le Lamine rame



15x15cm 6"x6"  
rame satinato brunito



15x15cm 6"x6"  
rame manuale



30x60cm 12"x24" rame satinato brunito



30x30cm 12"x12" rame satinato brunito



30x60cm 12"x24" rame manuale



30x30cm 12"x12" rame manuale



30x60cm 12"x24" rame satinato



30x60cm 12"x24" rame reflex



# Le Lamine

## Alpacca



15x15cm 6"x6"  
alpacca manuale



15x15cm 6"x6"  
alpacca satinato



30x30cm 12"x12" alpacca manuale



30x60cm 12"x24" alpacca manuale



30x30cm 12"x12" alpacca satinato



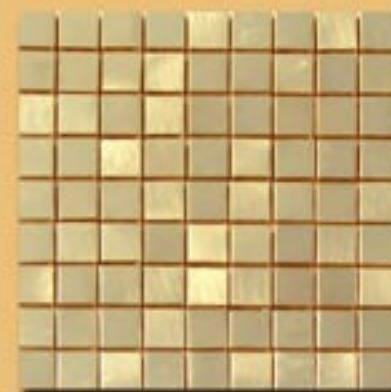
30x60cm 12"x24" alpacca satinato



30x60cm 12"x24" alpacca reflex

# Le Lamine

## Le reti



3x3 cm 1"x1" ottone satinato  
su rete 30x30cm 12"x12"



3x3 cm 1"x1" ottone reflex  
su rete 30x30cm 12"x12"



3x3 cm 1"x1" rame brunito  
su rete 30x30cm 12"x12"



3x3 cm 1"x1" rame reflex  
su rete 30x30cm 12"x12"



3x3 cm 1"x1" rame satinato  
su rete 30x30cm 12"x12"



3x3 cm 1"x1" alpacca reflex  
su rete 30x30cm 12"x12"



3x3 cm 1"x1" alpacca satinato  
su rete 30x30cm 12"x12"



3x3 cm 1"x1" mix  
su rete 30x30cm 12"x12"



# Autentica

## Serie Olimpo 20x20



20x20cm 8"x8"  
Dionisio



20x20cm 8"x8"  
Poseidone



20x20cm 8"x8"  
Demetra



20x20 cm 8"x8"  
Marte



20x20cm 8"x8"  
Apollo



20x20 cm 8"x8"  
Urano

L. M. M.  
La Moderna Manifattura



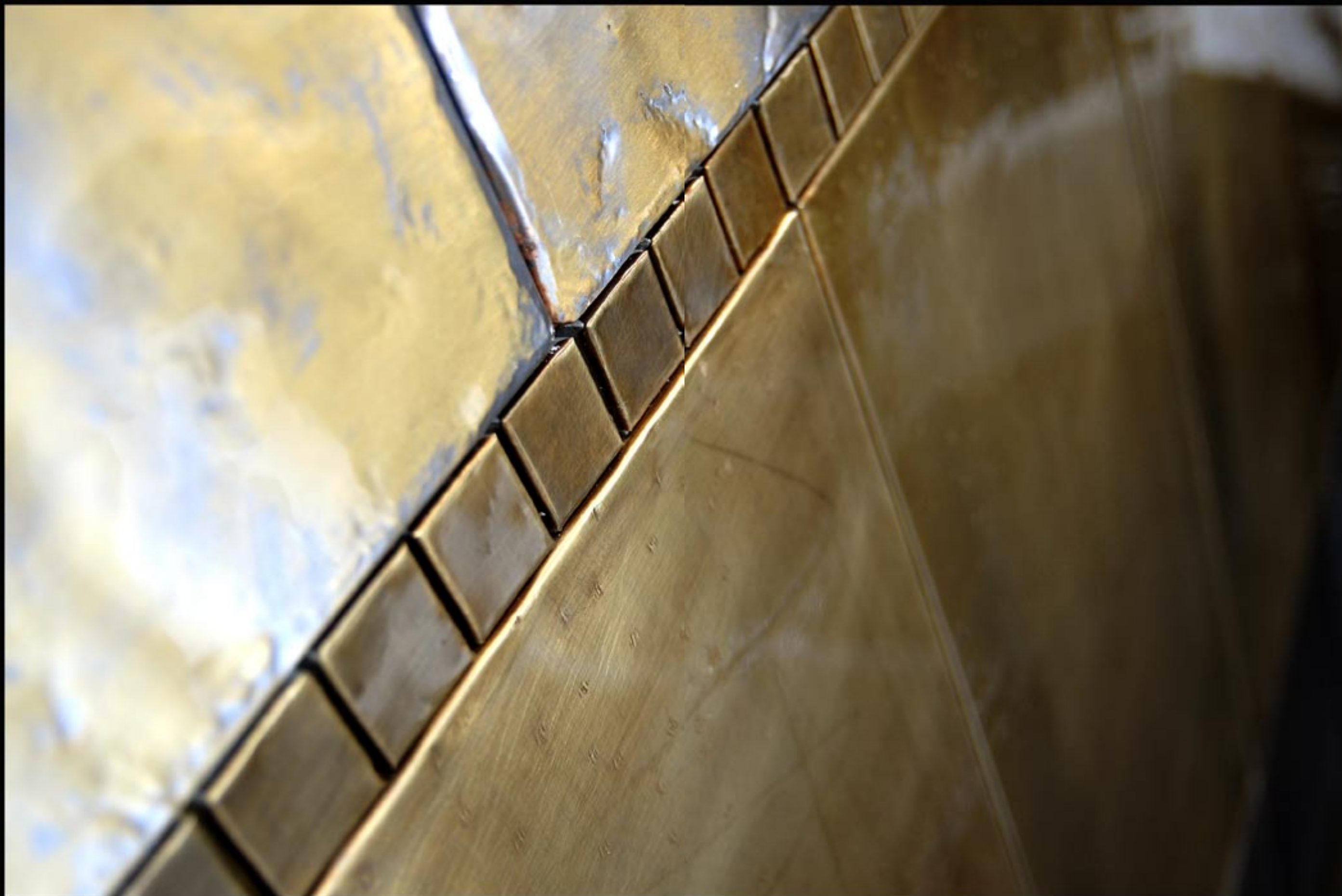
















*Rame satinato brunito 30x60 cm*  
*Alpacca reflex 30x60 cm*



