

OKIDUM



style symbol

Spezzano, MO (Italy) - tel +39.0536.849611 - fax +39.0536.849856
www.gardeniaorchidea.com - e-mail: info@gardenia.it

COD. 6002041

OKIDUM

L'arte perenne della natura. Materia per abitare.



196
1787/FPT

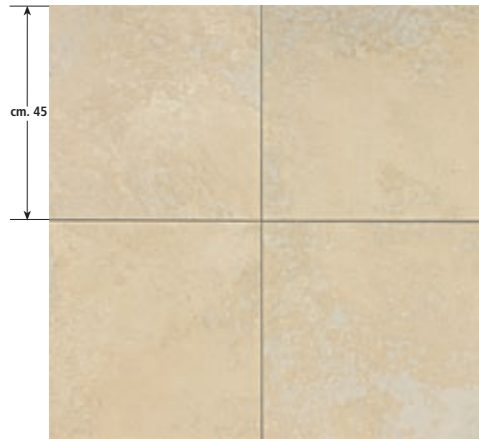
GAR FLOOR
100 FINE PORCELLANATO

OKIDUM

4 **COLORI**
Colors

ALMOND

V2



47 17520 - 45x45

RUGGINE

V3

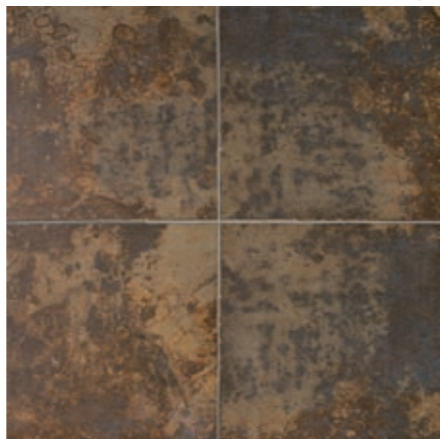


47 17522 - 45x45

9,7 **SPESSORE**
Thickness

MOKA

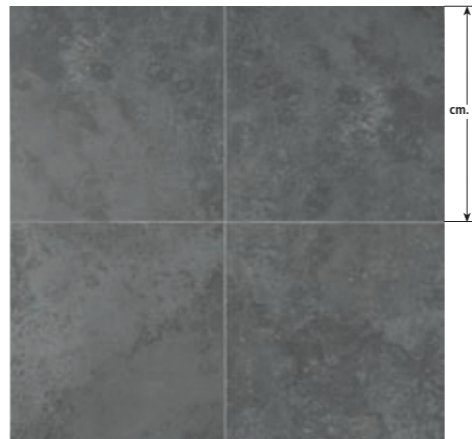
V3



47 17521 - 45x45

GRIGIO

V2



47 17523 - 45x45

OKIDUM



Caratteristiche tecniche

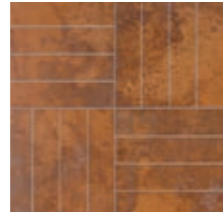
Technical features

Gres Fine Porcellanato Smaltato			EN 14411/G Bla GL
Glazed porcelain stoneware - Grés cérame - Feinsteinzeug - Gres fino Porcelánico			
CARATTERISTICHE TECNICHE Physical properties - Características técnicas Technische Daten - Características técnicas	NORME Norm - Norma Norm - Norma	VALORE PRESCRITTO DALLE NORME Required standards - Valeur prescrite par les normes Normvorgabe - Valores previstos por las normas	VALORE GARFLOOR Garfloor Values - Valeur Garfloor Garfloor Werte - Valor Garfloor
Assorbimento d'acqua Water absorption - Absorption d'eau Wasseraufnahme - Absorción de agua	ISO 10545-3 (EN 99)	0,5%	>0,5%
Resistenza alla flessione Bending strength - Résistance à la flexion Biegezugfestigkeit - Resistencia a la flexión	ISO 10545-4 (EN 100)	35 N/mm ²	>35N/mm ²
Durezza (Scala Mohs) Hardness (Mohs scale) - Dureté (échelle Mohs) Oberflächenhärte (nach Mohs) - Durezza	(EN 101)	6 minimo	6
Coefficiente di dilatazione termica lineare Coefficient of linear thermal expansion Coefficient de dilatation thermique linéaire Wärmeausdehnung - Coeficiente de dilatación termica lineal	ISO 10545-8 (EN 103)	±9x10 ⁻⁶ °C ⁻¹	Conforme Comply with - Conforme Gemäß - Conforme
Resistenza allo sbalzo termico Thermal shock resistance - Résistance aux écarts de température Temperaturwechselbeständigkeit Resistencia a las variaciones térmicas	ISO 10545-9 (EN 104)	Nessun campione deve presentare difetti visibili No sample must show visible defects - Aucun échantillon ne doit présenter des défauts visibles Kein Exemplar soll sichtbare Schäden aufweisen - Ninguna muestra debe presentar defectos visibles	Resistenti Resistant - Résistants Widerstandsfähig - Resistentes
Resistenza al gelo Frost resistance - Résistance au gel Frostbeständigkeit - Resistencia al hielo	ISO 10545-12 (EN 202)	Nessun campione deve presentare rotture o alterazioni apprezzabili della superficie No sample must show breaks or evident alterations of the surface Les échantillons ne doivent pas présenter de ruptures ou d'altérations considérables de la surface Die Muster dürfen weder Bruch noch Schäden an der Oberfläche aufweisen Ninguna muestra debe presentar roturas o alteraciones apreciables de la superficie	Non gelivi Frost proof Ingefalis Frostresistent Resistentes al hielo
Resistenza all'attacco chimico Chemical resistance - Résistance à l'attaque chimique Beständigkeit gegen Chemikalien - Resistencia química	ISO 10545-13 (EN 106)	Nessun campione deve presentare alterazioni visibili all'attacco chimico No sample must show visible signs of chemical attack Les échantillons ne doivent pas présenter d'altérations visibles d'attaque chimique Die Muster dürfen keine sichtbaren Spuren infolge chemischer Einwirkung zeigen Ninguna muestra debe presentar alteraciones visibles al ataque químico	Non attaccati Unaffected - Non attaqués Keine Einwirkung Resistentes a los agentes químicos
Resistenza alle macchie Stain resistance - Résistance aux taches Fleckenbeständigkeit - Resistencia a las manchas	ISO 10545-14 (EN 122)	Classe 3 min Minimum class 3 - Minimum classe 3 Mindestens Klasse 3 - Mínimo categoría 3	Conforme Comply with - Conforme Gemäß - Conforme
Resistenza dei colori alla luce Color resistance to light - Résistance des couleurs à la lumière Lichtbeständigkeit - Resistencia de los colores a la luz	(DIN 51094)	Non devono presentare apprezzabili variazioni di colore No noticeable color change No doivent pas présenter de variations importantes des couleurs Die Muster dürfen keine sichtbaren Farbveränderungen aufweisen No deben presentar variaciones apreciables de color	Campioni inalterati in brillantezza e colore No change in brightness or color Échantillons inchangés en brillance et couleur Glanz und Farbe der Muster unverändert Muestras inalteradas en brillo y color
Resistenza al Cavillo - "Crazing resistance" - Résistance aux craquelures Haarritzbeständigkeit - Resistencia al cuarteo	ISO 10545-11 (EN 105)	Richiesta Demande Nachfrage - Demanda	Conforme Comply with - Conforme Gemäß - Conforme

MOSAICO
Mosaic



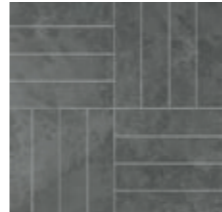
99 13320 - 45x45 16 MOD. NAT



99 13322 - 45x45 16 MOD. NAT



99 13321 - 45x45 16 MOD. NAT



99 13323 - 45x45 16 MOD. NAT

PEZZI SPECIALI - Special trim pieces

TORELLO GRADINO 5x30



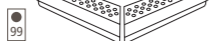
73 10715 - GRADINO ALMOND
10716 - GRADINO MOKA
10717 - GRADINO RUGGINE
10718 - GRADINO GRIGIO

BATTISCOPA 8x45



47 ML17520 ALMOND
ML17521 GRADINO MOKA
ML17522 RUGGINE
ML17523 GRIGIO

ANGOLARE GRADINO 5x66



99 10765 - ANGOLARE ALMOND
10766 - ANGOLARE MOKA
10767 - ANGOLARE RUGGINE
10768 - ANGOLARE GRIGIO

BATTISCALA 8x60



15685 ALMOND DX
15686 ALMOND SX
15688 MOKA DX
15689 MOKA SX
15691 RUGGINE DX
15692 RUGGINE SX
15695 GRIGIO DX
15696 GRIGIO SX



*Pavimento
*Floor tile *Sol
*Boden *Piso



*Classe di resistenza all'abrasione superficiale
*Class of resistance to surface abrasion *Classe de résistance à l'abrasion superficielle
*Oberflächenabriebbeanspruchungsgruppe *Clase de resistencia a la abrasión superficial



*Resistenza allo scivolamento
*Slip resistance *Résistance au glissement
*Bestimmung der Rutschempfinden Eigenschaft *Resistencia al deslizamiento



*Alta resistenza
*High resistance *Haute résistance
*Hohe Festigkeit *Alta resistencia



*Resistente agli sbalzi termici
*Thermal shock resistant *Résistant aux écarts thermiques
*Temperaturwechselbeständigkeit *Resistencia a las variaciones térmicas



*Resistente al gelo
*Frost resistant *Résistant au gel
*Frostbeständig *Resistencia al hielo



*Spessore maggiorato
*Increased thickness *Épaisseur majorée
*Erhöhte Stärke *Espesor aumentado



*Decoro incollato su rete
*Border on net *Discor collé sur filet
*Dekor auf Netz geklebt *Decoro enmallado



*Posa consigliata con fuga
*Suggested laying with joint *Pose est conseillée avec joint
*Verlegung mit Fuge empfohlen *Colocación aconsejada con junto

1 **SUPERFICIE** NAT
Surface

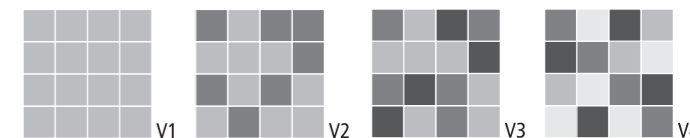
GRIGIO

Packing

IMBALLI E PESI	PACKINGS AND WEIGHTS	EMBALLAGES ET POIDS	VERPACKUNGEN UND GEWICHTE	EMBALAJES Y PESOS				
formato - format - size	pz/mq pcs/m ² pcs/sqm stk/qm	pz/scat. pcs/bte pcs/box stk/krt	mq/scat. m ² /bte sqm/box qm/krt	kg/mq kg/m ² kg/sqm kg/qm	kg/scat. kg/bte kg/box kg/krt	scat/pal bte/pal box/pal krt/pal	mq/pal m ² /pal qm/pal	kg/pal
pavimento 45x45	5	5	1,013	21,71	21,71	33	33,42	726
mosaico quadro (16 moduli) 45x45	5	4	0,810	22,00	17,60	-	-	-
gradino 5x30	-	6	1,80 ml	-	1,89	-	-	-
angolare gradino 5x66	-	2	-	-	1,20	-	-	-
battiscopa 8x45	-	15	6,75 ml	-	13,00	-	-	-
battiscala 8x60	-	3	-	-	2,11	-	-	-

Conforme alle normative EN 14411/G Bla GL

According to EN 14411/G Bla GL norms • Conformes aux normes EN 14411/G Bla GL
Entspricht den Normen EN 14411/G Bla GL • Según normas del EN 14411/G Bla GL



Color shade variation

Stonallizzazione - Colour shading - Différence de tonalité - Farbenunstimmigkeit - Matización

Con questo termine si vuole indicare il grado (V1, V2, V3, o V4) di variazione cromatica fra piastrella e piastrella racchiuso in ogni scatola di prodotto marchiato "Garfloor".

This symbol (V1, V2, V3, or V4) classifies the chromatic shade variation among pieces of tile in one box of the "Garfloor" collection.

Parmi les symboles (V1, V2, V3, V4) nous indiquons le degré de variation chromatique entre les carreaux contenus dans chaque carton de produit à marque "Garfloor".

Mit den Abkürzungen (V1, V2, V3, V4) will man den Farbabweichungsgrad unter den Fliesen jeden Kartons von der Kollektion "Garfloor" weisen.

Con los matices (V1, V2, V3, V4) indique un grado de variación en los colores y en las superficies de la colección "Garfloor".

GARFLOOR
100% FINE PORCELLANATO